

# Capicorda a Vite Fusibile

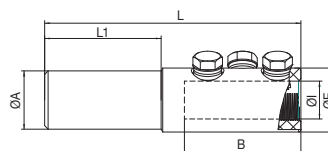
## Connessioni








### 10202 BTF

#### Capicorda a vite con serraggio a rottura

Capicorda serie BTF in alluminio ad alta conduttività. Le viti sono progettate per serraggio a rottura alla coppia predefinita per la sezione del conduttore all'interno del quale risultano perfettamente a filo. L'applicazione di uno strato di stagnatura di 15 µm fornisce una maggiore protezione all'azione di agenti corrosivi.



Codice	Rif.	Sezione (mm <sup>2</sup> )	Lung. Sguainatura			Dimensioni (mm)								 x 100	 Borsa	 Scatola
						ØA	B	ØE	ØI	L	L1	M	P			
101380	BTF-400/630	400 - 630	105	3 x M24	22	50	100	55	32,5	220	100	M24	22	1,16	1	-
101385	BTF-800/1000	800 - 1000	120	4 x M22	22	50	115	65	42	250	100	M22	22	1,53	1	-