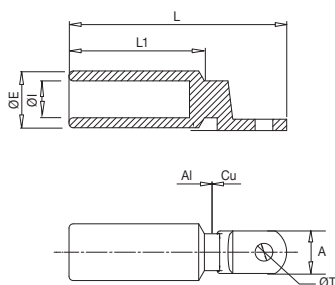


Capicorda Bimetallici

Connessioni



10406 TBPE

Capicorda bimetallico

I capicorda bimetallici TBPE sono realizzati in lega di alluminio purezza minima uguale o superiore a 99,5% e l'attacco in rame elettrolitico con una purezza superiore al 99,9%. Attraverso un processo di saldatura per attrito, i due materiali vengono uniti formando il connettore bimetallico. Tutti i capicorda sono opportunamente trattati con grasso naturale antiossidazione.

Codice	Rif.	Sezione (mm²)	Dimensioni (mm)						Kg x 100	Borsa	Scatola
			ØE	ØI	ØT	A	L1	L			
112190	TBPE-240	240	32	19,5	12,5	25	67	116	-	1	-
112200	TBPE-300	300	34	23,3	12,5	30	73	130	-	1	-
112210	TBPE-400	400	40	26	12,5	30	95,5	153,5	-	1	-