

# Dispositivos de Ligação à Terra

## Segurança

Equipamentos para o setor ferroviário

### 30910 PATF-PC

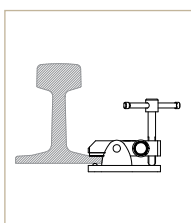
Equipamento integrado de ligação à terra para catenárias ou duplas catenárias de sistemas ferroviários. Dispõe de uma pinça PC que permite a conexão de ligação à terra das linhas para trabalhos de reparação.

Em conformidade com a norma IEC 61230.



**TTR**

Pinça de ligação à terra

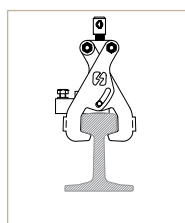


Icc 19 kA/1s



**TTSR**

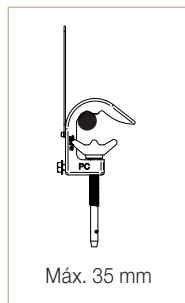
Pinça de ligação à terra



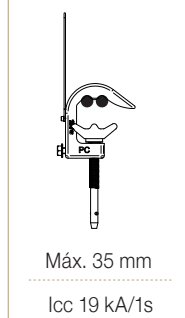
Icc 19 kA/1s



**PC**  
Pinça



Máx. 35 mm



Máx. 35 mm

Icc 19 kA/1s

#### Composto por:

- 1 pinça PC de liga de alumínio com aperto por parafuso e eixo de bayoneta para condutores cilíndricos com diâmetro máximo de 35 mm.
- 1 cabo de cobre com cobertura isolante de PVC, seção de 50 mm<sup>2</sup> e comprimento de 7 m.
- 1 torno de ligação à terra TTR ou TTSR.
- 1 bolsa para transporte e armazenamento do equipamento.

Código	Ref.	Corrente atribuída ICC Máx.
666120	PATF-PC/05007-TTR	
666130	PATF-PC/05007-TTSR	12 kA/1s

\* De acordo com a disponibilidade, a cor da bolsa pode ser diferente.