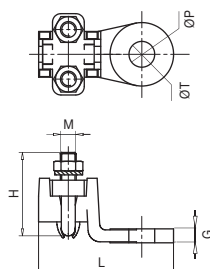


Conectores de Parafusos

Conexões



10601 TR

Terminal a parafusos com entrada reta

Os terminais de parafuso TR são fabricados em latão com abraçadeira e parafusos em aço galvanizado. Concebidos para a ligação de condutores de cobre a varões de terra ou elementos metálicos através de fixação mecânica.

Código	Ref.	Ø Vara (mm)		Cabo (mm²)		Dimensões (mm)						Kg x 100	Saco	Caixa
		Máx.	Mín.	Máx.	Mín.	H	L	M	ØP	ØT	G			
180100	TR-10/50	10	4	70	10	31	52	5	26,5	13	5	6,500	-	40
180110	TR-25/120	14	6	120	16	42	68	8	32,5	13	6	18,600	-	20
180120	TR-70/150	16	10	150	25	54	77	8	35,5	13	6	23,400	-	15
180130	TR-150/240	20	14	240	120	42	78	8	41,0	16	6	22,100	-	10
180140	TR-240/400	24	20	400	240	53	105	10	54,0	18	8	47,700	-	5